



# ASVADENT

[www.asvadent.es](http://www.asvadent.es) / [www.asvadent.com](http://www.asvadent.com)



## INTELIGENTE PANORAMA 3D CT

El potente y profesional software de procesamiento 3D permite una fácil comunicación entre médicos y pacientes.



# Dentaeuropa CBCT 3 en 1

Panorámico, CT y Cefalométrico

- La tecnología inteligente anti-artefactos proporciona una digitalización más clara y precisa y reduce las posibilidades de diagnósticos erróneos.
- Tecnología de reducción de ruido inteligente de dosis baja, máxima claridad de imagen.
- Tecnología panorámica 3D inteligente, que rompe las limitaciones tradicionales, 33CT, se generan imágenes panorámicas a la vez.
- Tecnología panorámica de enfoque de múltiples pistas.
- El software de procesamiento OnDemand3D, potente y profesional, permite una comunicación sencilla entre médicos y pacientes.
- Servicio disponible 24 horas al día, 7 días a la semana con actualización de software gratuita.

**Gratis**  
Actualización del software

Servicio disponible

**24/7**

# Reducción inteligente del ruido

Comprometidos con resolver la deficiencia intrínseca de la película panorámica tradicional: distorsión, superposición.

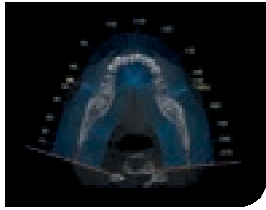


## Teoría de la cebolla

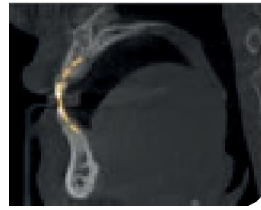
El algoritmo AI patentado de XPI no solo reconoce el arco maxilar, mandibular y dental, sino que también esboza la curvatura biológica de los dientes automáticamente.



Teoría da cebolla



Arco dental



Curvatura biológica de los dientes

## Pano 3D inteligente

Según la forma del maxilar y la mandíbula de cada paciente, el sistema genera automáticamente 33 cortes de imágenes panorámicas de CT de 0,8 mm de grosor con solo un toque.

Puede ver 16 imágenes panorámicas CT en la pantalla simultáneamente. Es mucho más intuitivo y conveniente en comparación con la panorámica tradicional.



# Dados Técnicos

Resumen técnico	Dentaeuropa 1020S	Dentaeuropa 1020E
Panorama		
Campo de visión	16 cm x 8 cm	16 cm x 8 cm
Modo cámara	CT, Pano, Ceph	CT, Tela
Tipo de sensor	TC, Panorámica (CMOS), Cefalométrica (CCD)	CT, Tela (CMOS)
Modo de cambio de detector	Automático	/
Colocación del paciente	De pie/sentado/accesible en silla de ruedas	De pie/sentado/accesible en silla de ruedas
Instalación	Vertical	Vertical
Valor en píxeles	70um,100um,150um 200um,250um,300um	70um,100um,150um 200um,250um,300um
Resolución espacial	>1,8 lp/mm (TC y modo panorámico) >2,0 lp/mm (modo Cephlo)	>1,8 lp/mm (TC y modo panorámico) >2,0lp/mm (modo cefalométrico)
Escala de grises	Mbit	Mbit
Tiempo de reconstrucción	Menos de 60 s	Menos de 60
Punto Focal	0,5 mm	0,5 mm
Tiempo de exposición	CT: 8 s o 24 s; Tela: Ms; Ceph: 4,2 s u 8,4 s	CT: 8 s o 24 s; Tela: Ms
Estación de trabajo PC	Modelo: Estación de trabajo HP Tarjeta gráfica: GTX1660 (sólo 6G) Pantalla: HP 23,8", resolución 1920 x 1080 Sistema operativo: Windows 10 64 Estaciones de trabajo ASIA CPU: i5 Memoria: 16 GB DDR4 2666 DIMM ECC Memoria registrada Disco duro: 1TB 7200RPM SATA 3.5in, 256G SSD Unidad: grabadora de DVD de 9,5 mm 1er ODD Teclado: Business Slim PS/2 con cable Teclado PRC Ratón: ratón USB óptico HP	Modelo: Estación de trabajo HP Tarjeta gráfica: GTX1660 (sólo 6G) Pantalla: HP 23,8", resolución 1920 x 1080 Sistema operativo: Windows 10 64 Estaciones de trabajo ASIA CPU: i5 Memoria: 16 GB DDR4 2666 DIMM ECC Memoria registrada Disco duro: 1TB 7200RPM SATA 3.5in, 256G SSD Unidad: grabadora de DVD de 9,5 mm 1er ODD Teclado: Business Slim PS/2 con cable Teclado PRC Ratón: ratón USB óptico HP
Software operativo	Módulo de gestión de imágenes Bon-Master Módulo de escaneado de pacientes Bon-Capture; Módulo de pantalla táctil Bon-Touch; Módulo de posprocesamiento 3D OnDemand3DTM	Módulo de gestión de imágenes Bon-Master Módulo de escaneado de pacientes Bon-Capture; Módulo de pantalla táctil Bon-Touch; Módulo de posprocesamiento 3D OnDemand3DTM

