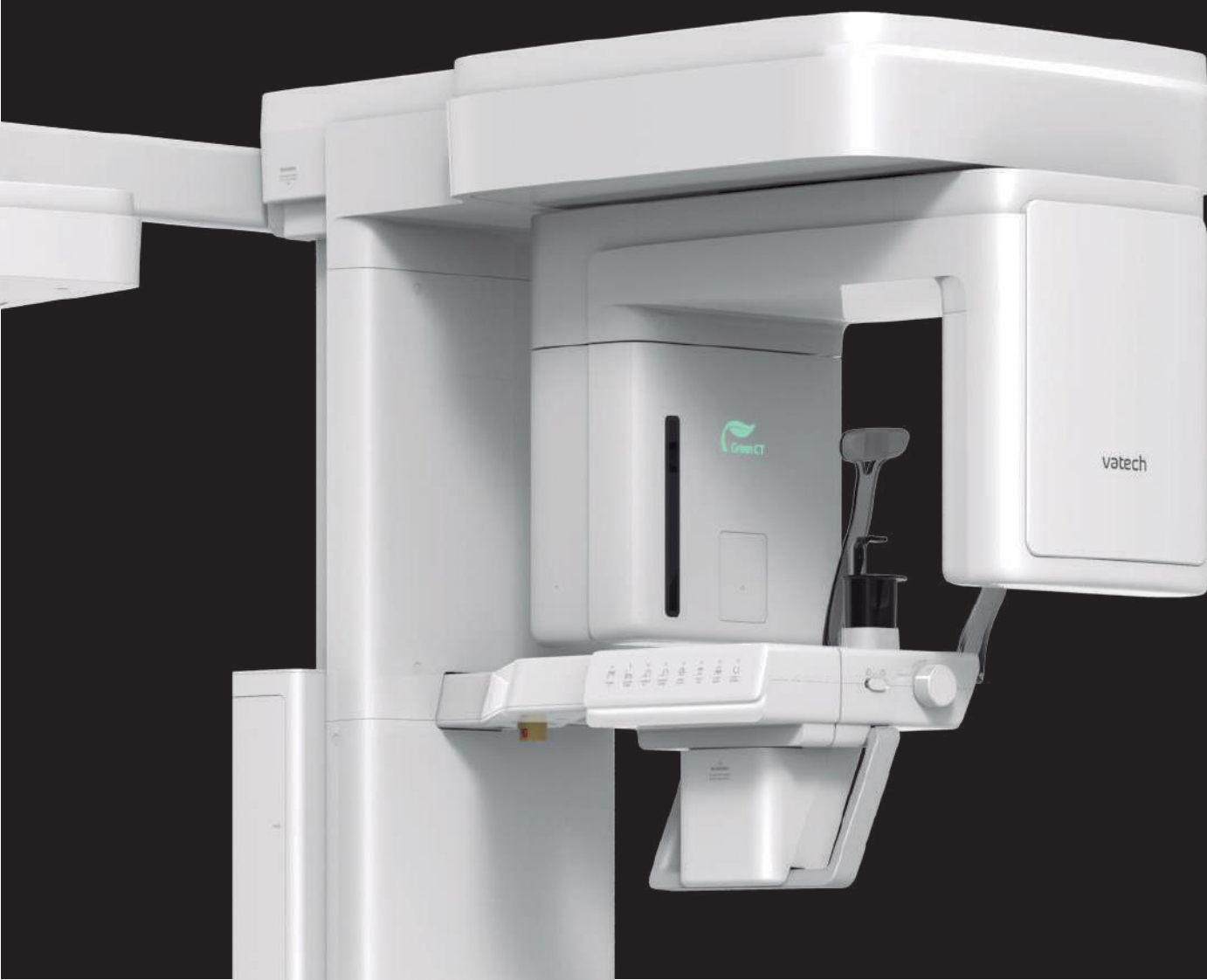




vatech

Green X™

ALTA RESOLUCIÓN 49,5 µm



4 en 1 SISTEMA DIGITAL DE IMAGEN DE RAYOS
X: PANO / CEPH / CBCT / ESCANEADO DE MODELO

MULTI FOV

TIEMPO DE ESCANEADO GREEN
DISMINUCIÓN DE DOSIS

MODO ENDO CON ALTA RESOLUCIÓN
49,5 μm

FUNCIÓN INSIGHT 2.0
EVOLUCIÓN PANORÁMICA

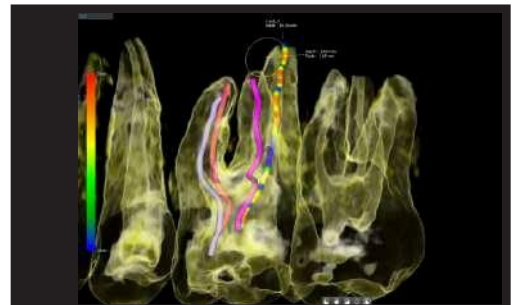
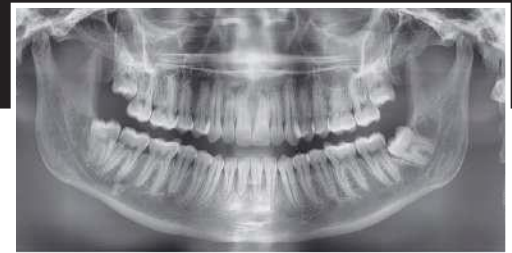
ESCANER DE MODELOS

EL SISTEMA MÁS AVANZADO DE IMAGEN DE RAYOS X DIGITAL 4 EN 1

Green X es un sistema avanzado de imágenes de rayos X digitales 4 en 1:
PANO, CEPH, CBCT Y ESCANEADO DE MODELOS

Con la amplia experiencia de Vatech en el campo de las imágenes dentales,
Green X proporciona imágenes de alta calidad con menor radiación
al combinar el procesamiento de imágenes.

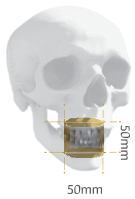
Esto mejorará la precisión de su diagnóstico
y conducirá a una mejor planificación del tratamiento y satisfacción del paciente.



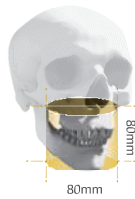
MULTI FOV

Green X ofrece un rango de FOV seleccionable. La opción multi FOV permite a los usuarios seleccionar el modo FOV óptimo mientras minimiza la exposición a áreas que no están en la región de interés.

La selección incluye los siguientes tamaños de FOV para necesidades de diagnóstico: 16x9, 12x9, 8x8, 8x5, 5x5 y 4x4. Estas opciones cubren la región del arco completo, el seno y la ATM izquierda/derecha, y se adaptan a la mayoría de los casos de cirugía oral y cirugías de implantes múltiples.



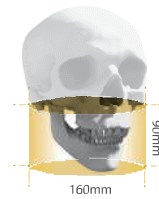
FOV 4x4 / 5x5



FOV 4x4 / 5x5



FOV 4x4 / 5x5



FOV 4x4 / 5x5

REGIÓN

- Captura de un solo diente

- Dentición central
- ATM (Dcha o Izq)

- Arco dual que incluye seno y nervio
- ATM (Dcha o Izq)

- Borde posterior de la mandíbula (rama)
- Arcos dobles de regreso a los terceros molares más el seno
- Incisivo central a columna

IMPLICACIÓN CLÍNICA

- Implante de un solo sitio
- Endo
- Perio
- Impactación compleja (3a)
- OMS
- Supernumerario: Ortho

- Implantología
- Cirugía guiada
- Dentista general
- OMS
- Ortodoncia

- Guías quirúrgicas
- Elevación de seno
- Injerto óseo
- Aumento de seno bilateral

- Guías quirúrgicas
- Elevación de seno para ambos senos
- Casos ortognáticos complejos
- Diagnóstico simultáneo para ambas ATM

TIEMPO DE ESCANEO GREEN

Debido a su tiempo de escaneo, el Green X minimiza los artefactos de movimiento y permite un flujo de trabajo más rápido. Produce magníficas imágenes de diagnóstico, que serán un motivo de orgullo para cualquier consulta dental.

Centrándose en la más alta calidad de atención al paciente, Vatech se esfuerza por mejorar la salud y la seguridad de sus pacientes.



Ceph



CBCT



Pano



MODO ENDO CON ALTA RESOLUCIÓN (49,5 μm)

Con su modo de volumen de 4 x 4 cm
y un tamaño de vóxel de 49,5 μm ,
el modo Endo optimizará el tratamiento
de regiones de interés muy enfocadas.

Ideal para uso endodóntico ya que puede
lograr una imagen extraordinaria en un
tamaño de vóxel de alta resolución.

Modo dental
5 x 5

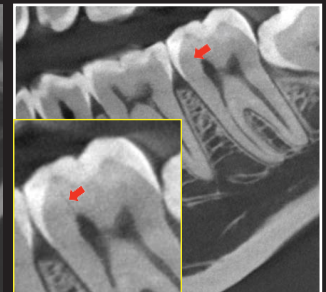
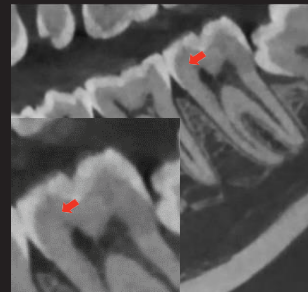
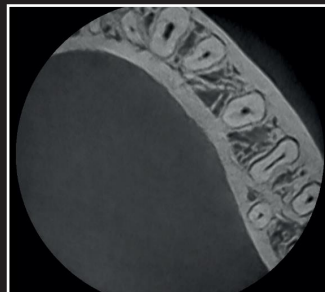
vs.

MODO ENDO
4 x 4

Modo dental
5 x 5

vs.

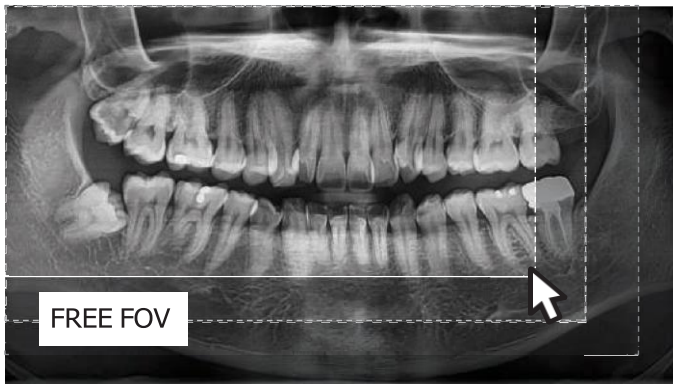
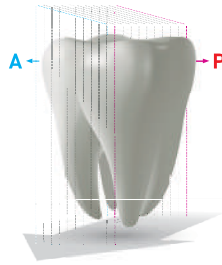
MODO ENDO
4 x 4



INSIGHT 2.0. (PANORÁMICA)

El Insight Pan es capaz de tomar una imagen panorámica de varias capas, que proporciona una vista en profundidad única a través de un solo canal focal.

Insight 2.0 tiene una función free FOV mejorada para que pueda capturar solo el área de interés.



ESCANER DE MODELOS

El escaneo de modelos 3D permite a los usuarios almacenar yesos como modelos digitales.

CLÍNICA CON SISTEMA DIGITAL INTEGRAL



Plantilla especialmente diseñada

Protección estable de modelo parcial a completo



* Escaneo 3D para yeso con FOV 8x9 (cm)

ESPECIFICACIONES [Green X : PHT-75CHS]

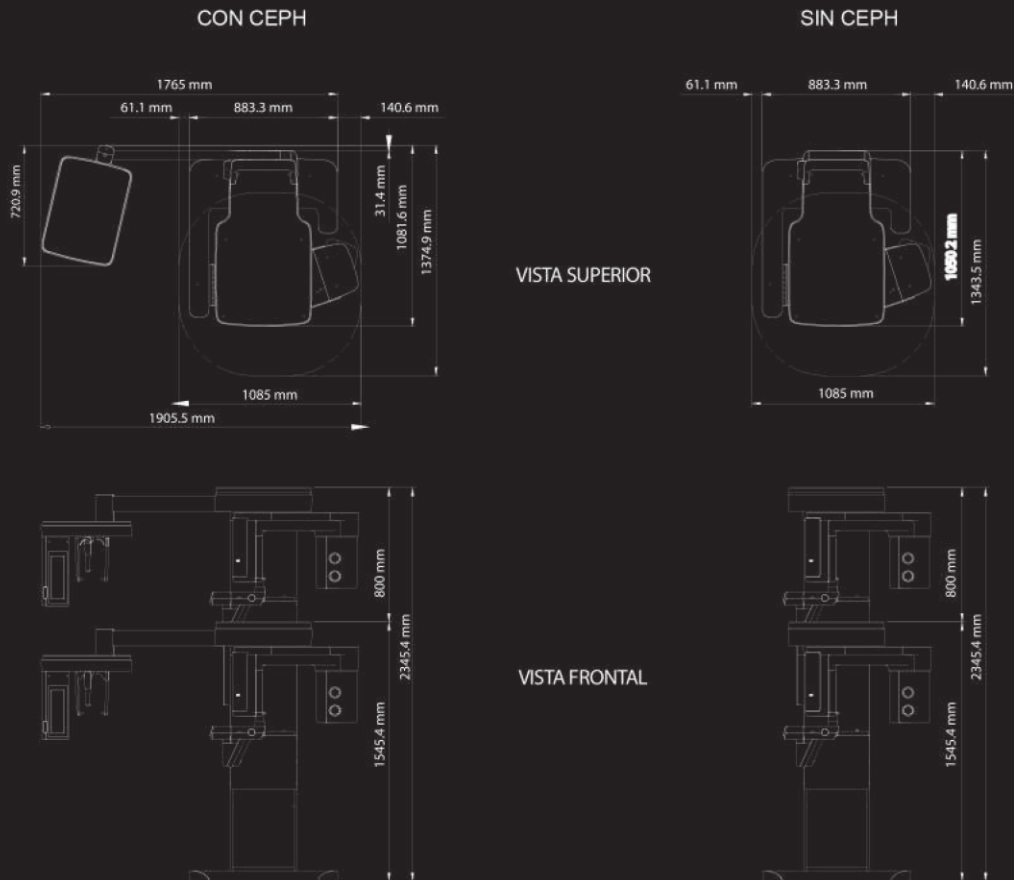
Función	CT + Pano + Ceph + Model Scan	
Punto Focal	0,5 mm (IEC 60336)	
Tamaño de FOV de CT	4x4, 5x5, 8x5, 8x8, 12x9, 16x9 cm	
Tamaño de Voxel	4x4	0,05 mm
	5x5	0,08 mm / 0,12 mm
	8x5 / 8x8	0,12 mm / 0,2 mm
	12x9 / 16x9	0,2 mm / 0,3 mm
Tiempo de Escaneo	Pano	4,0 segundos / 14,1 segundos
	Ceph	1,9 segundos / 4,9 segundos
	CBCT	2,9 segundos / 9,0 segundos
Escala de Grises	14 Bit	
Voltage / Corriente de Cuab	60-99 kVp / 4-16 mA	

Las especificaciones están sujetas a cambios sin previo aviso.

DIMENSIONES [Unidad:mm]

Peso	Sin unidad CEPH	162.9 kg - sin Base
		217.9 kg - con Base
	Con unidad CEPH	187.9 kg - sin Base
		242.9 kg - con Base
Dimensiones	Sin unidad CEPH	2315.4 mm(Alto) x 1905.5 mm(Ancho) x 1374.9 mm(Fondo) - sin Base
		2345.4 mm(Alto) x 1905.5 mm(Ancho) x 1374.9 mm(Fondo) - con Base
	Con unidad CEPH	2315.4 mm(Alto) x 1085.0 mm(Ancho) x 1343.5 mm(Fondo) - sin Base
		2345.4 mm(Alto) x 1085.0 mm(Ancho) x 1343.5 mm(Fondo) - con Base

* Las especificaciones están sujetas a cambios sin previo aviso.



*Se requiere un espacio adicional de 76.2 mm detrás de la unidad para la instalación del soporte de montaje en pared. (obligatorio a menos que haya una instalación de montaje base).



ASVADENT



CE
2460